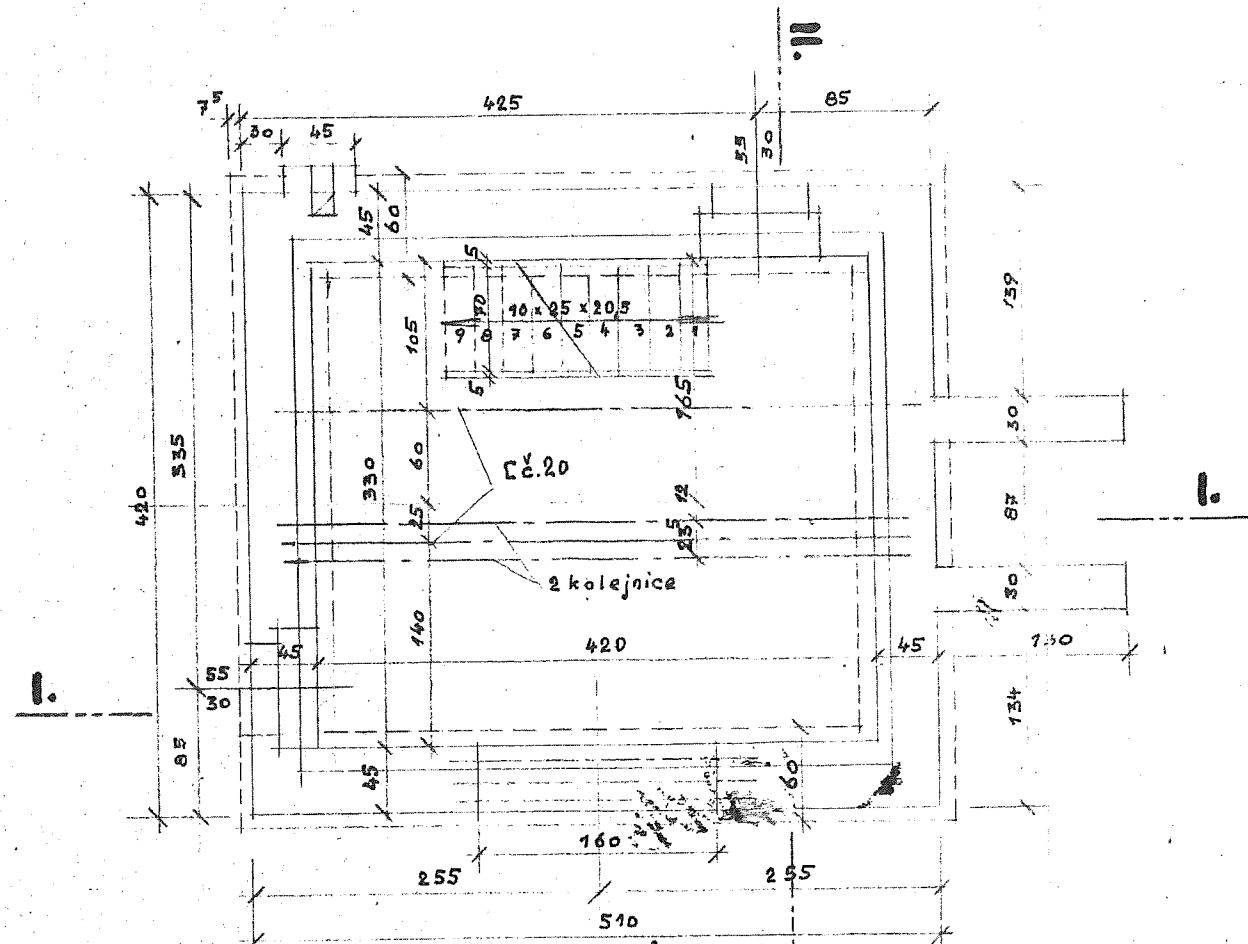
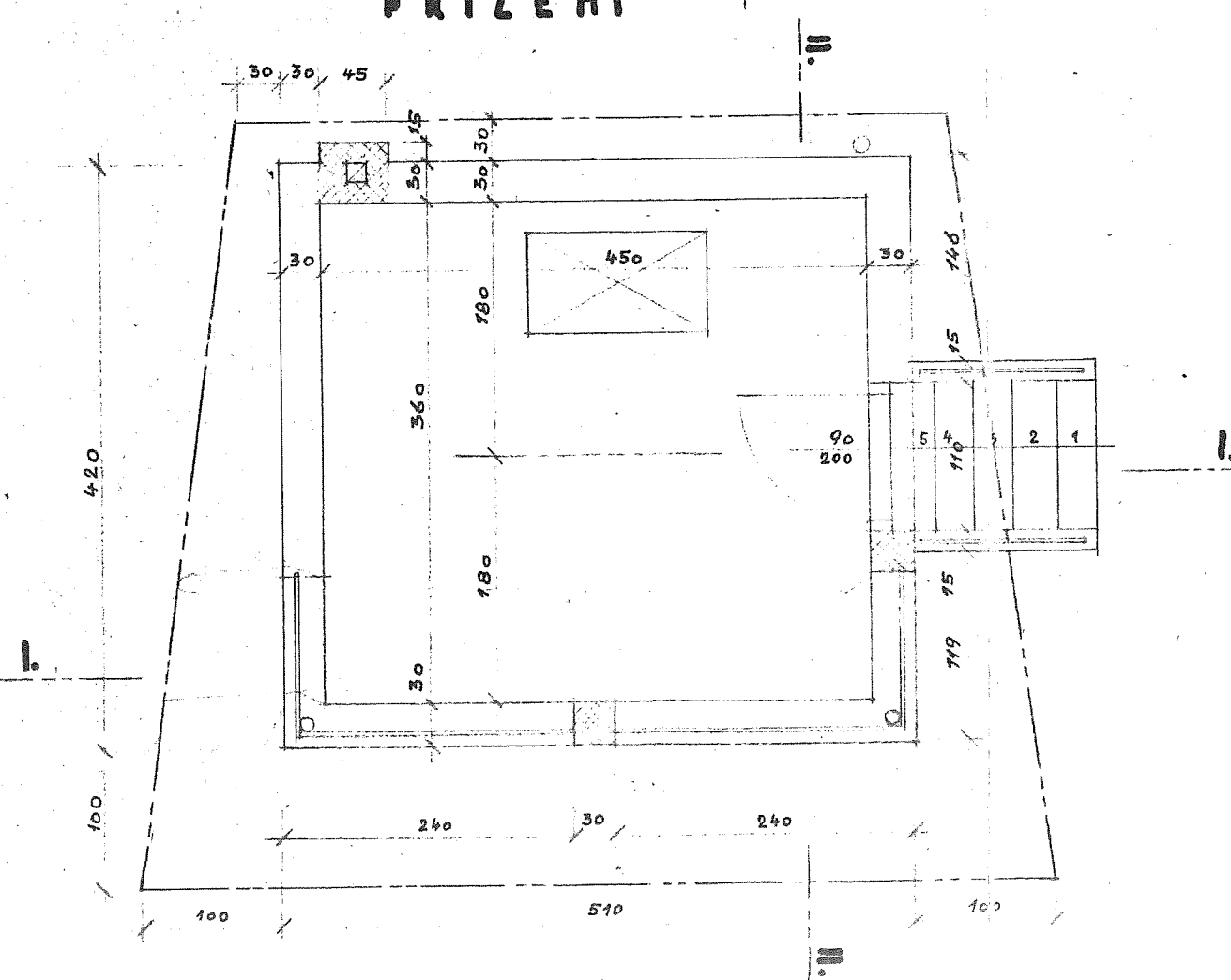


# SKLEP



# PŘÍZEMÍ



|  |  |       |            |  |          |
|--|--|-------|------------|--|----------|
| vypracoval:  | Šnejdrla Antonín                                       |       |            | projektant :   |          |
| kraj:  | Olomoucký  | obec: | Velká Kraš | Správa železnic, s.o.<br>OŘ Ostrava - SPS<br>Muglinovská 1038/5, Ostrava |          |
| kat. území:  | Hukovice u Velké Kraše, p.č. st.104                    |       |            |  |          |
| investor :   | Správa železnic, s.o. - OŘ Ostrava, Muglinovská 1038/5 |       |            |  |          |
| DEMOLICE:<br>Velká Kraš - stavědlový domek<br>IC5000178552 |  |       |            | datum  | 5/2023   |
|  |  |       |            | formát   | A4       |
|  |  |       |            | účel PD  | demolice |
|  |  |       |            | měřitko  | číslo    |
| výkres :   | PŮDORYS 1PP, 1NP                                       |       |            |  |          |